

CJD Dortmund

im Christlichen Jugenddorfwerkes Deutschlands gemeinnütziger e.V.

Gegründet am 16. Oktober 1950



CJD Dortmund



Grundlage unseres Handels

CJD Leitsatz

Keiner darf verloren gehen!



CJD Dortmund



Berufsbildungswerk (BBW)

- Berufliche Rehabilitation von jungen Menschen mit Lern- bzw. psychischer Behinderung
- 250 Plätze in Berufsvorbereitung und Ausbildung
- Metall-, Bau-, Holz- und Farbtechnik, Körperpflege, Ernährung und Hauswirtschaft, Wirtschaft u. Verwaltung, Agrarwirtschaft, Logistik
- Internat mit 100 Plätzen
- Berufskolleg mit 900 Schülern

CJD Dortmund



Jugenddorf II

- Kinderwerkstatt
- Offene Ganztags schulbetreuung
- Begabungsberatung
- Kinder- und Jugendhilfe (stationär, ambulante und teilstationäre Angebote)
- Übergang Schule – Beruf
- Berufsvorbereitung (BvB Reha, Werkstattjahr NRW)
- Begleitung von betrieblicher Ausbildung

CJD Dortmund



- Migrationsarbeit (Intensivsprachkurse, Arbeit mit Asylbewerbern)
- Fort- und Weiterbildung (für Arbeitsagenturen, Betriebe, Eigenbedarf)
- Maßnahmen nach SGB II
- Außenarbeitsplätze WfbM
- 2 Integrationsbetriebe für Menschen mit Behinderung als gGmbHs
- Sport- und Gesundheitszentrum (Asthma und sonstige Schulungen, Rehasport, Gesundheitsstudio)
- Sportverein mit über 1400 Mitgliedern

CJD Dortmund



Leitgedanken der Bildungsarbeit

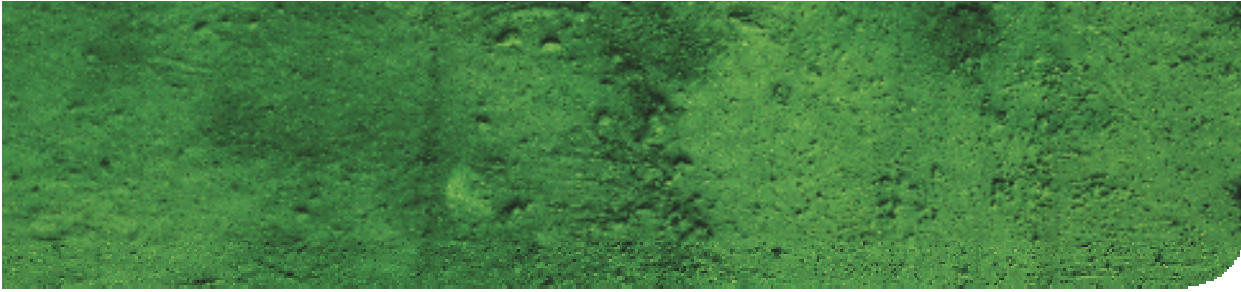
- Wir fördern Neugierde
- Wir eröffnen Wege
- Wir achten Freiheit
- Wir gestalten Gemeinschaft



CJD Dortmund



- ca. 1500 Teilnehmende
- Oespel, Kley, Marten, Eving, Lünen
- 330 Mitarbeitende



Danke für Ihre Aufmerksamkeit!

