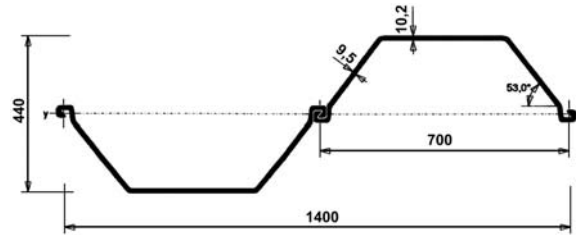


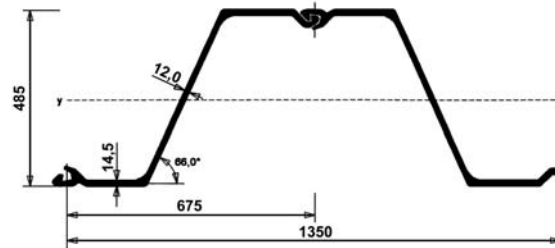


Larssen Spundwandprofile



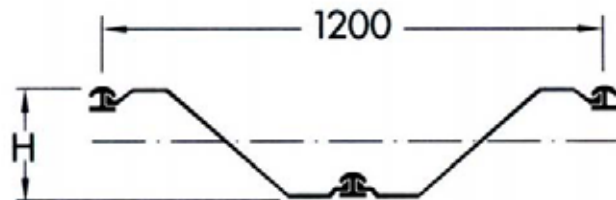
Systembreite 500 mm
600 mm
700 mm
NEU : 750 mm

Hoesch Spundwandprofile



Systembreite 575 mm
675 mm
NEU : 700 mm

Peiner Zwischenprofile



Systembreite 600 mm
NEU : 675 mm

Union Flachprofile



Systembreite 500 mm

Arten von Spundwandprofilen

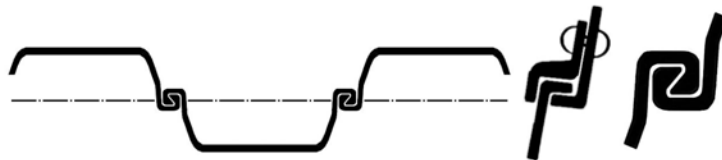


Holzspundwand



1939

Union-Flachprofil



1902 1914

Larssen-Spundwand



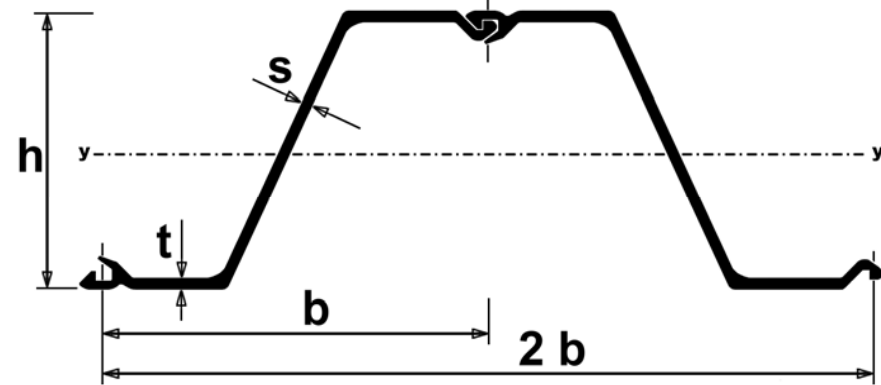
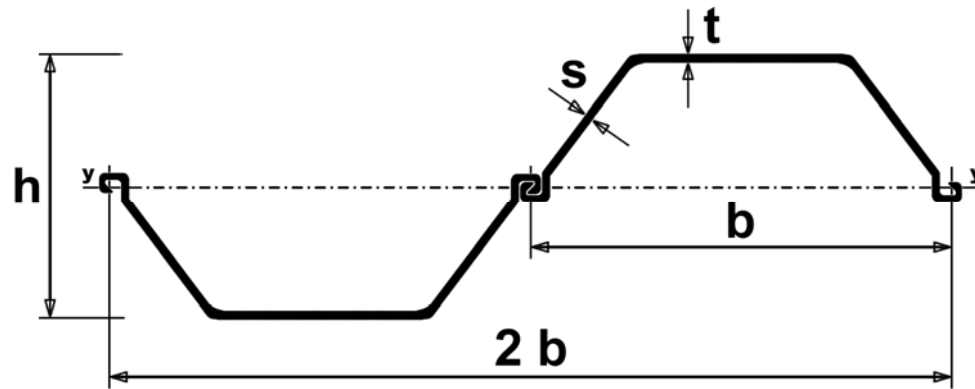
1912

1926

Hoesch-Spundwand

Schlossformen für Spundwandprofile



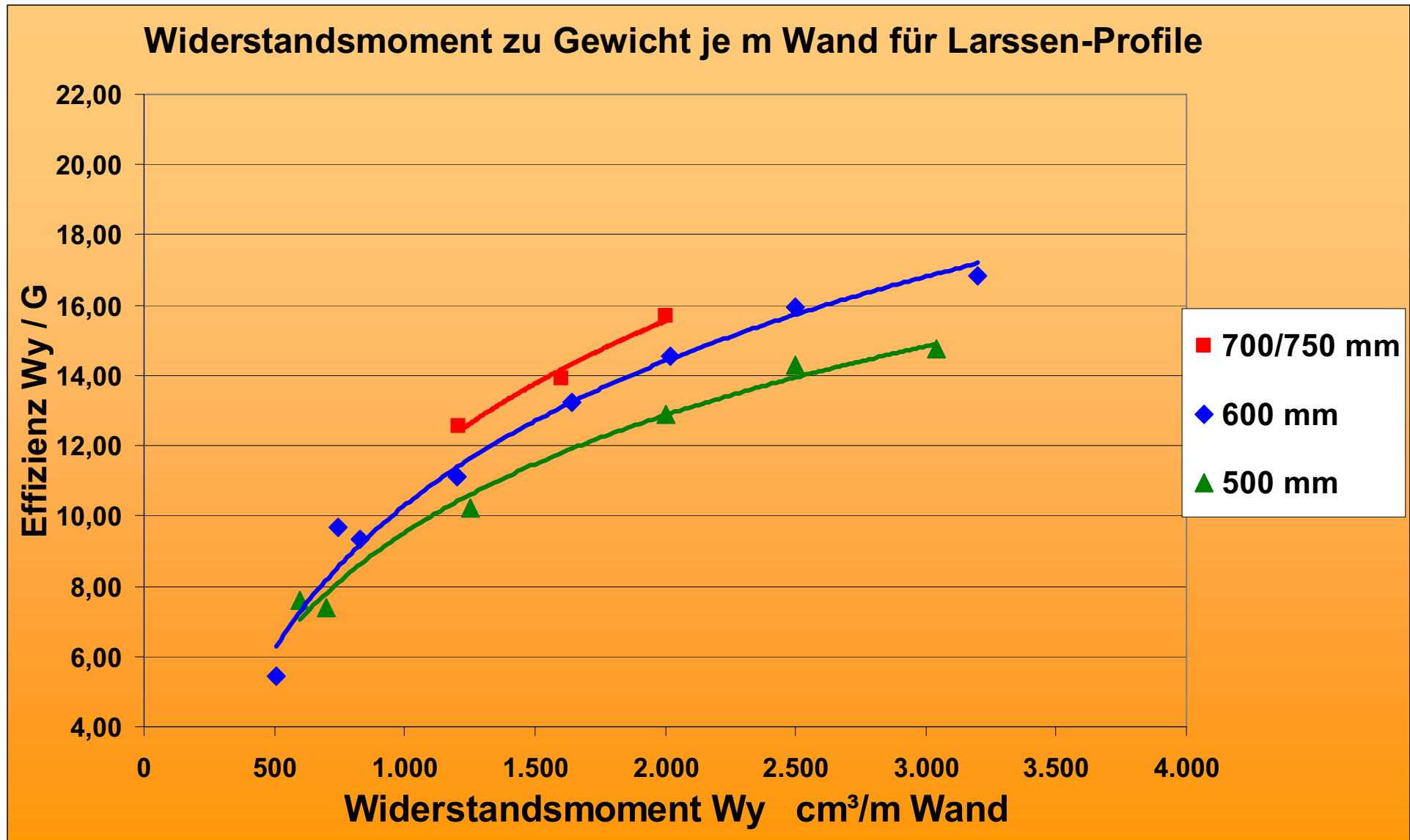


Larssen - Spundwandprofile

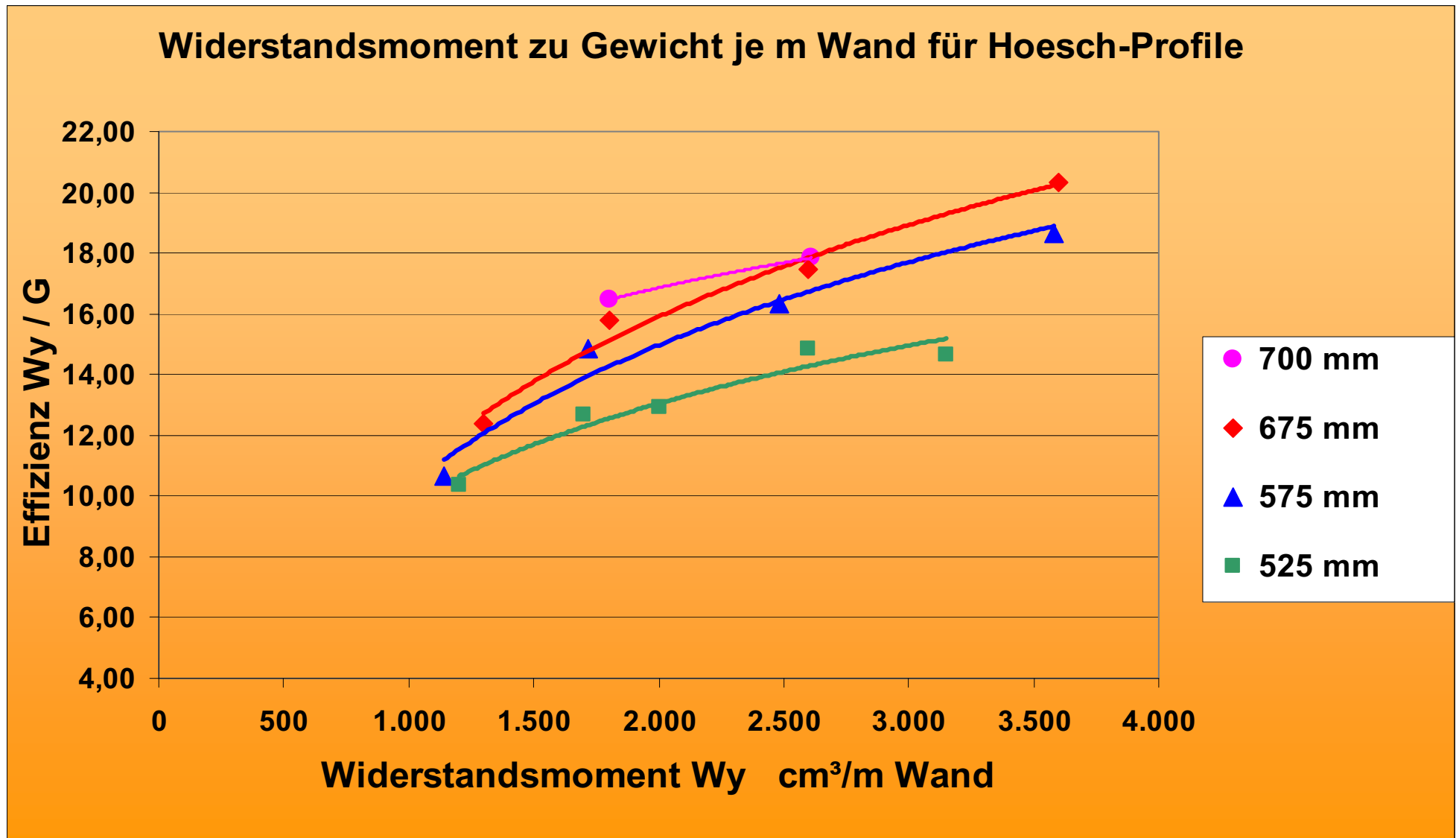
Jahr	Profilbreite b	Systemhöhe h
vor 1966	400 mm	247 mm
1966	500 mm	420 mm
1978	600 mm	420 mm
1996	700 mm	400 mm
2004	750 mm	450 mm

Hoesch - Spundwandprofile

Jahr	Profilbreite b	Systemhöhe h
vor 1966	400 mm	230 mm
1966	525 mm	300 mm
1978	575 mm	415 mm
2003	675 mm	485 mm
2010	700 mm	440 mm



Widerstandsmoment / Gewicht von Z-Profilen

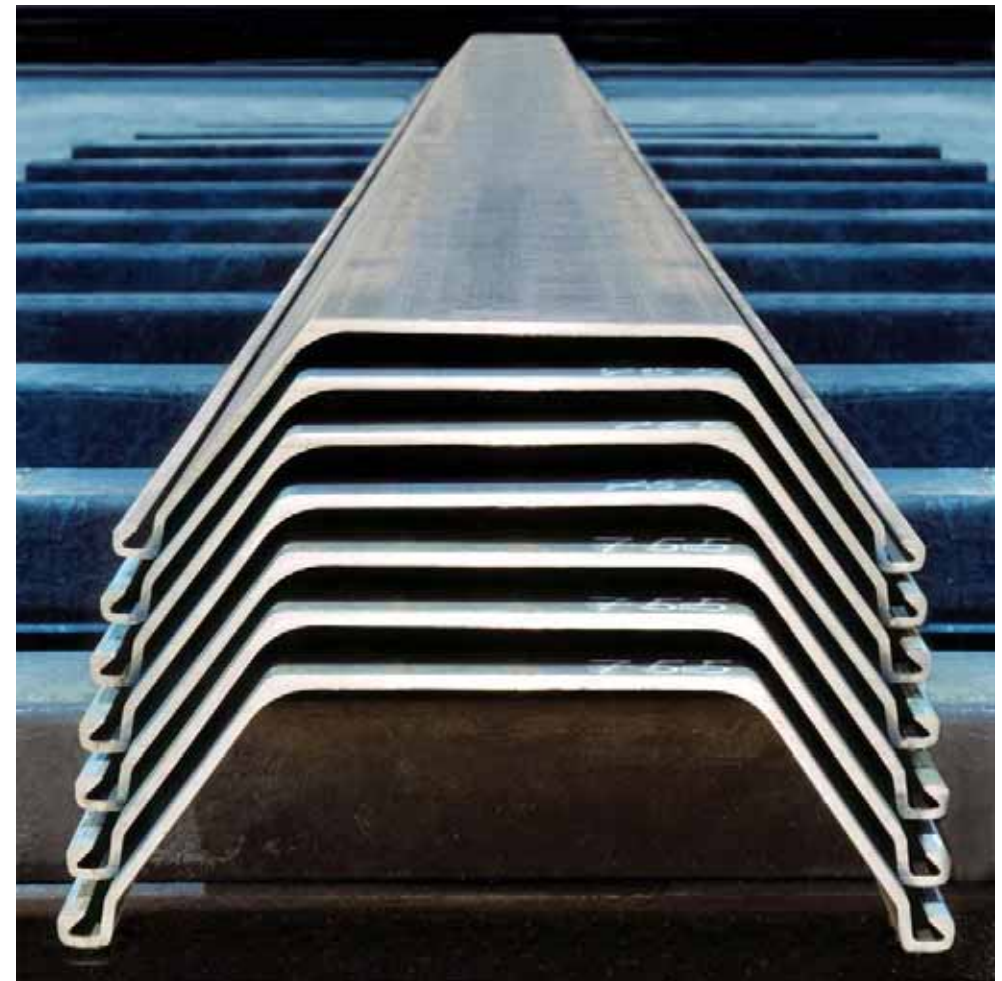


Neue Spundwandprofile 2002 - 2010

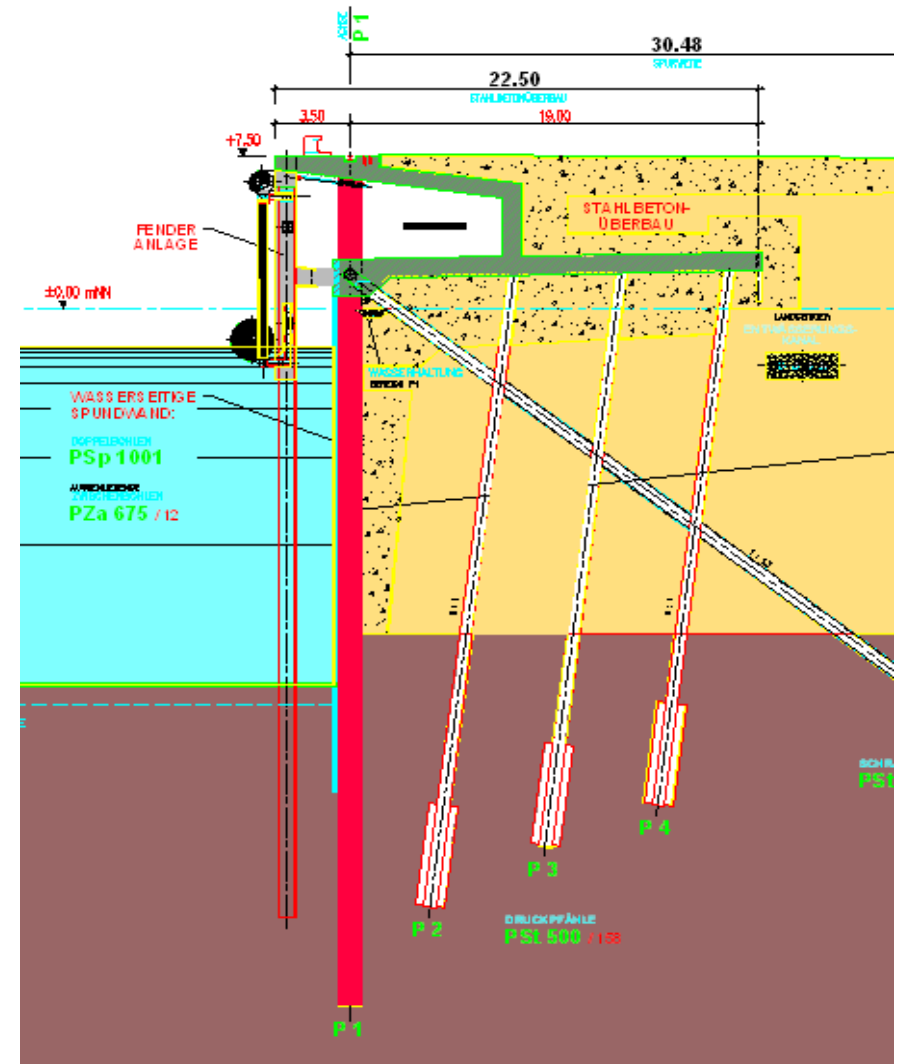
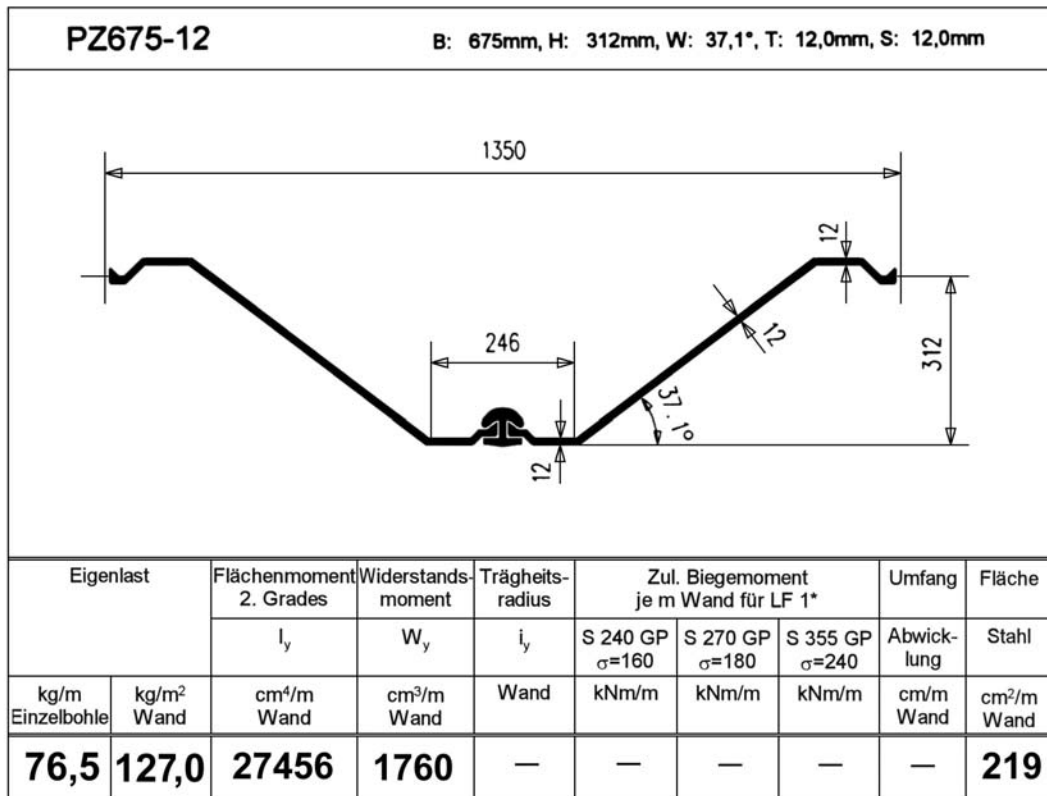
	System- breite mm	System- höhe mm	Rücken- dicke t mm	Seiten- dicke s mm	Wy je m Wand cm³/m	Gewicht je m Wand kg/m²
2002						
L 607 n	600	452	19,0	10,6	3200	190,0
L 704	700	440	10,2	9,5	1600	115,0
2003						
H 3600 n	675	485	14,5	12,0	3600	177,0
L 755	750	450	11,7	10,0	2000	127,5
2004						
PZ 675-12	675	312	12,0	12,0	1760	172,0
2005						
H 1806	675	430	9,5	9,3	1800	117,5
2006						
H 2606	675	430	9,5	9,3	1800	117,5
2010						
H 2607	700	440	12,0	12,0	2600	102,3

Larssen-Profil L 755

Eigenlast		Flächenmoment 2. Grades	Widerstands- moment	Trägheits- radius	Zul. Biegemoment je m Wand für LF 1*			Umfang	Fläche
		I_y	W_y	i_y	S 240 GP $\sigma=160$	S 270 GP $\sigma=180$	S 355 GP $\sigma=240$	Abwick- lung	Stahl
kg/m Einzelbohle	kg/m ² Wand	cm ⁴ /m Wand	cm ³ /m Wand	Wand	kNm/m	kNm/m	kNm/m	cm/m Wand	cm ² /m Wand
95,6	127,5	45000	2000	16,6	320	360	480	257	162,4
* Für LF 2 dürfen die Spannungen um 15%, für LF 3 um 30% erhöht werden. Bei Druck und Biegedruck für den Stabilitätsnachweis gelten verminderte zulässige Spannungen (siehe E20 der EAU 1990).									
b/t	S240GP	S270GP	S320GP	S355GP	S390GP	S430GP			
Klasse	2	2	2	2	2	2	3		
* Klassifizierung gemäß ENV 1993-5: 1997									



Zwischenprofil PZ 675-12

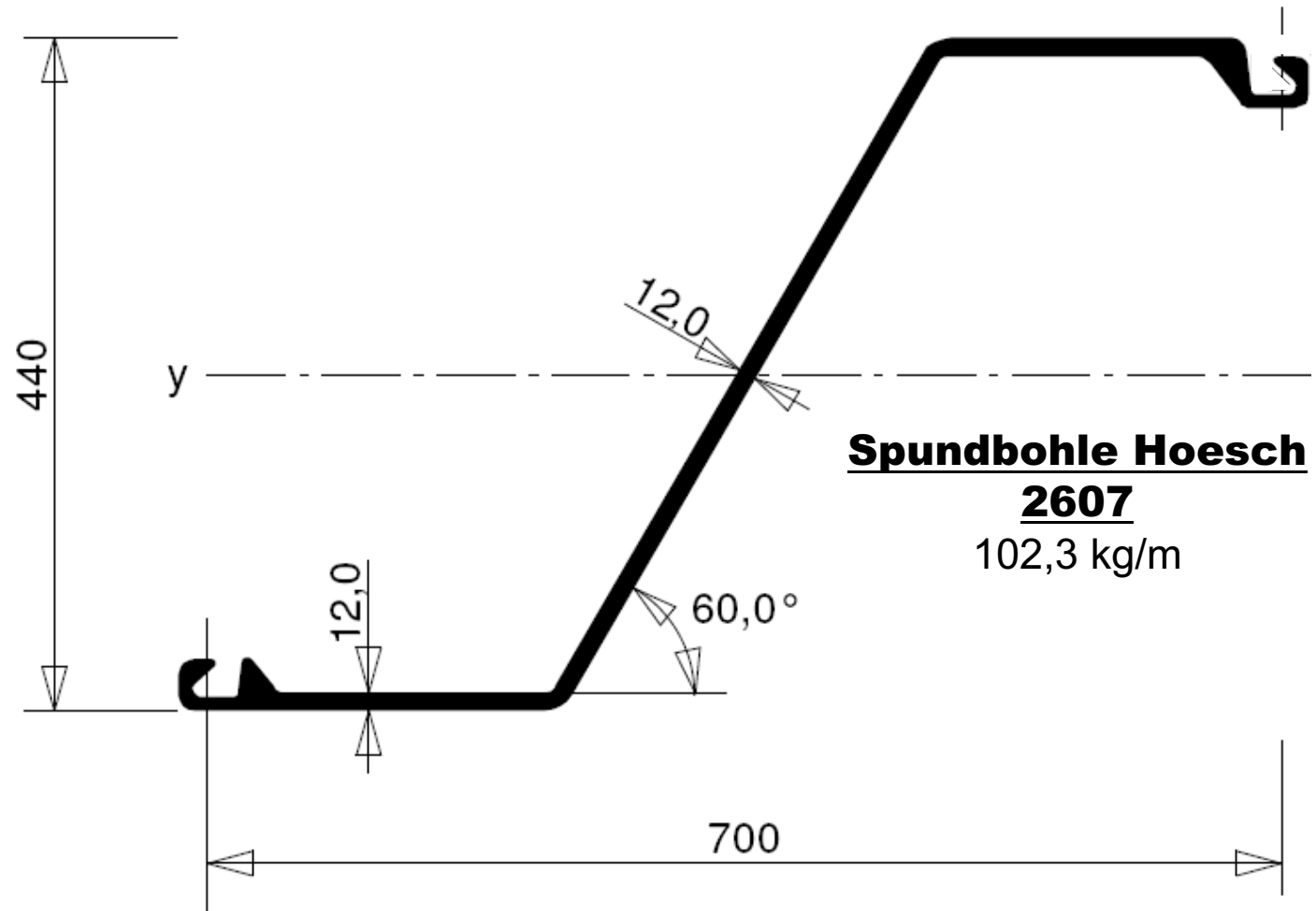


**Das neue
HOESCH
Spundwand-
profil**

H2607

**mit Larssen-
Schlössern**

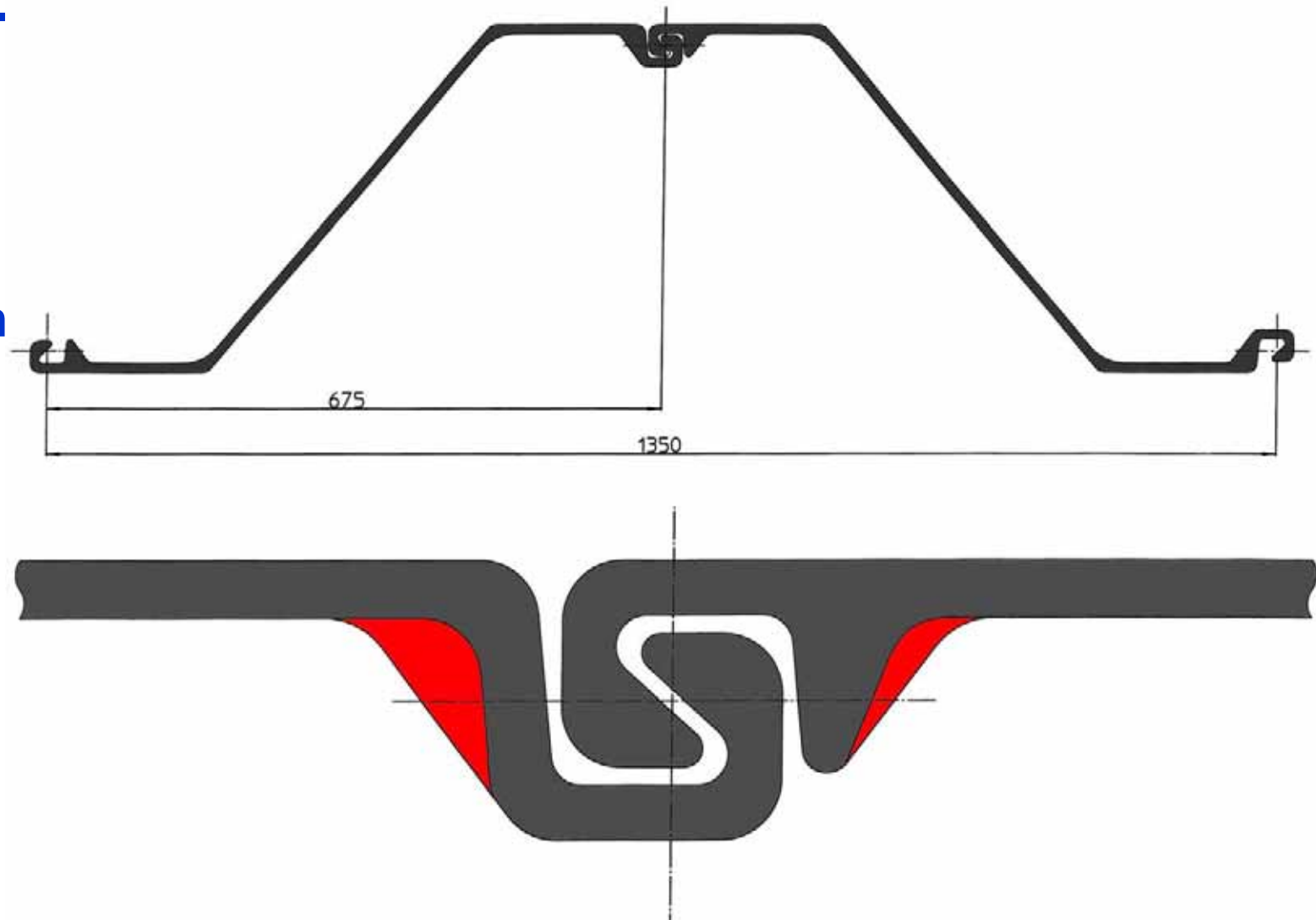
**Systembreite
700 mm**



Spundwand- profil

H1806

mit
verstärktem
Übergang
zwischen
Rücken und
Schloss



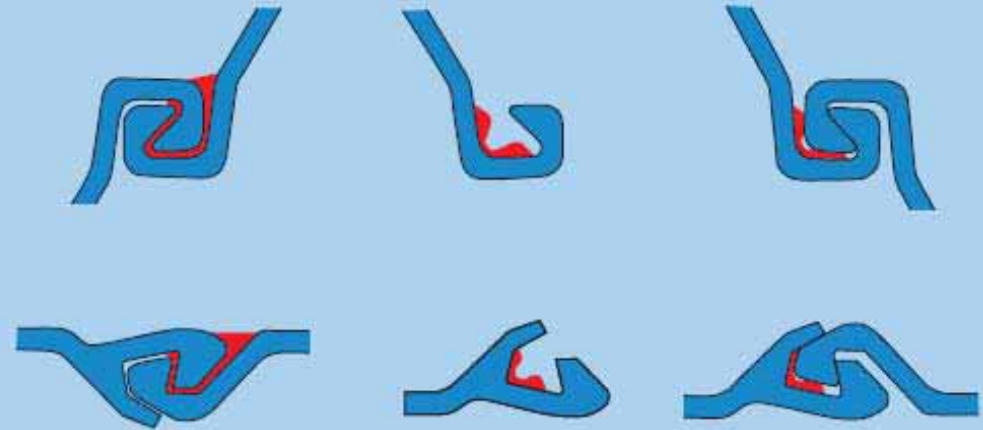
Schloßdichtung System „Hoesch“



Mittelschloß mit
injizierter Dichtung

Schloß mit
profiliertes Dichtung

Zusammengezogenes
Schloß mit Dichtung



Vielen Dank für
Ihre Aufmerksamkeit!
